



L'Institut del Teatre presenta una exposició per donar a conèixer els fons del Museu de les Arts Escèniques

- Es mostren objectes conservats als fons de l'Institut del Teatre relacionats amb deu espectacles des de 1879 fins l'any 2000
- La mostra posa en valor la tasca de conservació, documentació i difusió que porta a terme el MAE des de fa prop de cent anys

L'Institut del Teatre de la Diputació de Barcelona presenta una exposició per donar a conèixer els seus fons i la tasca de preservació i col·lecció que desenvolupa el Museu de les Arts Escèniques i Centre de Documentació (MAE).

“La memòria de les arts efímeres. Documentar el passat per construir el futur de les arts escèniques” és el títol de l'exposició que ens parla dels fons del MAE acumulat des de la seva creació l'any 1923 a partir d'adquisicions i de donacions de diferents col·leccions d'institucions i particulars.

Amb aquesta mostra ***La memòria de les Arts Efímeres*** el [Museu de les arts Escèniques](#) recupera un espai expositiu permanent a la seu de l'Institut del Teatre a Barcelona a Montjuïc.

L'exposició posa en valor la tasca de conservació, documentació i difusió que fa gairebé cent anys que es porta a terme i ho fa a través d'un viatge en el temps que abasta més d'un segle i que ens parla dels escenògrafs, de la dansa, del text, dels actors, dels titelles....

Si bé el teatre és l'art de l'efímer, la connexió amb altres moments històrics es fa evident gràcies a haver conservat els telons de fons, el vestuari, les maquetes, els textos... tot allò que envolta un espectacle.

L'exposició presenta molts d'aquests objectes conservats als fons del MAE i els mostra amb un viatge a través del temps que comença el 1879 i acaba l'any 2000 abastant deu espectacles:

1. *De la terra al sol*. Espectacle de 1879 amb escenografia i vestuari de Francesc Soler i Rovirosa
2. *El capvespre dels déus*, de Richard Wagner (Gran Teatre del Liceu 1901). Escenografia d'Oleguer Junyent i Fèlix Urgellès
3. La baidera. Espectacle datat el 1915 amb la ballarina Tórtola Valencia



4. *Terra baixa* d'Àngel Guimerà, estrenada el 1897
5. *Sant Jordi i el drac*, de la Companyia Marionetas de Barcelona de H.V.Tozer (1945)
6. *Ronda de mort a Sinera* de la companyia Adrià Gual a partir de l'obra d'Espriu (1965)
7. *Quiriquibú* de Joan Brossa amb figurins i esbossos de Fabià Puigserver (1976)
8. *Antaviana*, de Dagoll Dagom sobre contes de Pere Calders (1978)
9. *Suz/O/Suz* de la Fura dels Baus (1985)
10. *Useless. Information meets boy* de la Companyia Gelabert-Azzopardi (2000)

El Museu de les Arts Escèniques de l'Institut del Teatre

Sense un espai d'exhibició estable, el MAE mostra el seu fons a partir de les exposicions temàtiques que acull la sala d'exposicions de la seu de l'Institut del Teatre de Barcelona i altres d'itinerants, de petit format que es presenten fora de l'Institut.

El MAE s'estructura en tres seccions: l'arxiu, el museu i la biblioteca. A la biblioteca s'hi conserven més de 125.000 volums, 5.000 manuscrits i més de 8.000 enregistraments audiovisuals. A l'arxiu i el museu s'hi guarden més de 17.000 esbossos escenogràfics, figurins i teatrins, entre els quals hi ha els de Fabià Puigserver, Sigfrid Burmann i altres des del final del segle XIX; 6.500 cartells provinents de tot Europa; més de 150.000 programes de mà i dossiers d'espectacles; 1.000 vestits, entre els quals, les col·leccions de Carmen Amaya, Margarida Xirgu, Enric Borràs, Victòria dels Àngels i la companyia Gelabert Azzopardi; més de 400 titelles, entre els quals les col·leccions d'Ezequiel Vigués "Didó" i de la família Anglès, i les més de 400 obres pictòriques representant escenes o personatges d'obres de teatre, entre els quals de Ramon Casas, Santiago Rusiñol i Marià Andreu. També hi ha més de 150.000 documents personals i l'arxiu fotogràfic supera les 250.000 imatges. Recentment, algunes companyies, com La Fura dels Baus, han donat el seu arxiu històric al MAE.

El MAE disposa de diferents exposicions itinerants de petit format elaborades a partir de reproduccions del fons del MAE. Aquestes exposicions s'ofereixen a espais escènics, centres cívics, biblioteques i equipaments culturals de titularitat pública en general, així com associacions i entitats del tercer sector.

Objectes originals dels fons del MAE exposats a la mostra MEMÒRIA DE LES ARTS EFÍMERES

De la terra al sol; Acte: 1,3

Col·lecció:	Escenografia
Tipologia:	Teatrí
Autoria:	Soler i Rovirosa, Francesc, 1836-1900
Data:	1879
Descripció:	Teatrí. Envelat a la platja de la Barceloneta, guarnida amb banderes i gallardets festius, amb el colossal canó dirigit als núvols.
Tècnica/Material:	Fusta i paper De la terra al sol; Autor: Campmany, Narcís ; Molas, Joan;
Espectacle:	Compositor: Manent, Nicolau; Teatre Musical; Teatre Tívoli; Barcelona; 23 d'agost de 1879
Topogràfic:	T035
Registre:	243122
Ciutat/País	Barcelona
Fons	Fons Francesc Soler i Rovirosa





El Capvespre dels Déus; Acte: Pròleg

Col·lecció:	Escenografia
Tipologia:	Teatral
Autoria:	Junyent Sans, Oleguer, 1876-1956
Data:	1901
Descripció:	Teatral. Bosc feréstec dalt de la roca de les valquíries
Tècnica/Material:	Fusta i paper Capvespre dels Déus, El; Autor: Wagner, Richard; Compositor:
Espectacle:	Wagner, Richard; Musical; Gran Teatre del Liceu; Barcelona; 16 de novembre de 1901
Fons	Fons Oleguer Junyent



Cosset i faldilla de Tórtola Valencia a *La Baiadera*

Col·lecció:	Indumentària
Tipologia:	Indumentària
Descripció:	Vestit oriental. Dansa. Segle XX. Orientalisme. Cosset de tirants blau celest tramat en color platejat. Adornat amb pedres de cristall blau turquesa. A la part del pit les pedres són també de color blanc. La part de baix està adornada amb vidrets penjant i el corresponent a la part central del davant és més gran i llarg que la resta. La faldilla és llarga i queda a l'alçada dels malucs, deixant veure el melic de la ballarina. A la part dels malucs hi ha una peça ampla i ajustada de color turquesa. D'aquesta part en surt la resta de la faldilla, confeccionada a mode de capa, i de color gris plom. Va coberta de lluentons i du una sanefa a la part inferior.
Tècnica/Material:	Teixit de lamé, ras i cotó
Espectacle:	La Bayadera. Minkus, Ludwig [Compositor]. Petipa, Marius [Coreògraf]
Fons	Fons Tórtola Valencia



Imatge de Tórtola Valencia en una dansa oriental

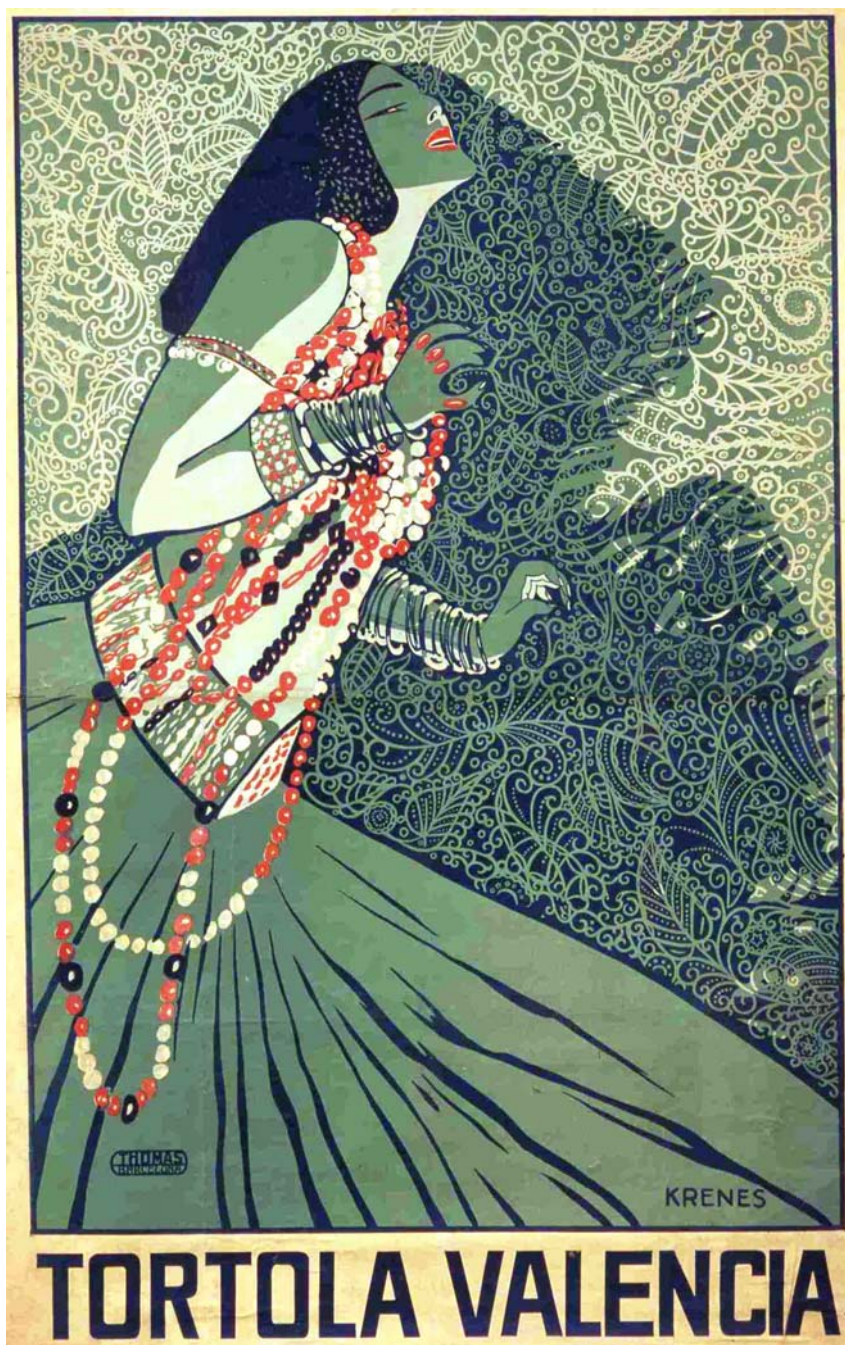
Col·lecció: Cartells

Tipologia: Cartell

Autoria: Krenes

Descripció: Modernisme. Sezession. Viena. Àustria. Orinetalisme. La baiadera. La bayadera. Dansa oriental. Ballarina.

Fons Fons Tórtola Valencia





Terra Baixa

Col·lecció: Escenografia

Tipologia: Teatrí

Autoria: Puigserver, Fabià, 1938-1991

Data: 09/05/1975

Terra Baixa. 09/05/1975. Teatres de l'Institut. Barcelona. Guimerà, Àngel

Espectacle: [Autor]. Arrizabalaga, Josep M. [Música]. Companyia Teatre de l'Escorpi [Companyia]. Montanyès, Josep [Director].

Fons Fons Fabià Puigserver



Terra Baixa

Col·lecció: Escenografia

Tipologia: Teatrí

Autoria: Puigserver, Fabià, 1938-1991

Data: 23/11/1990

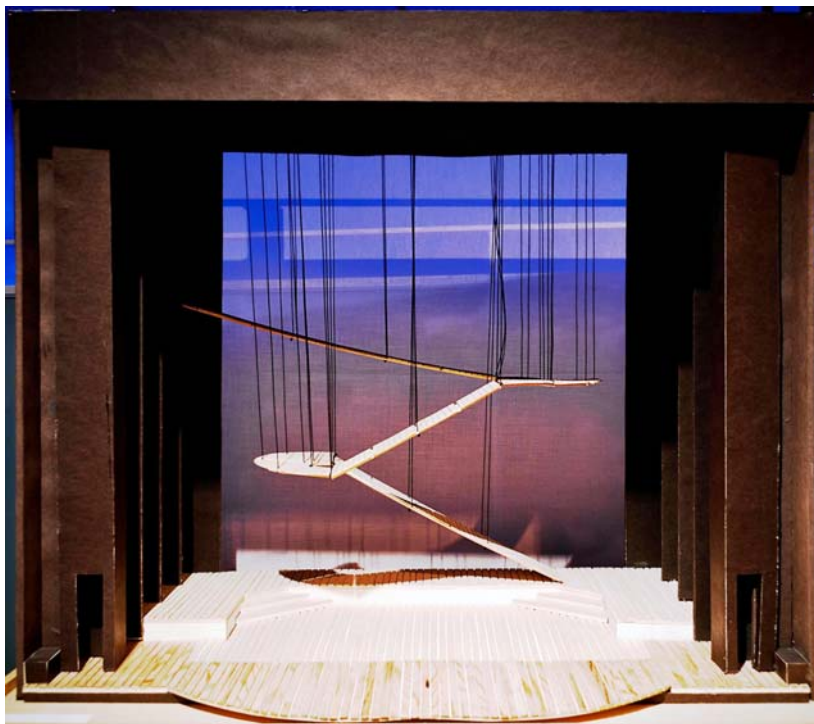
Mides: 64x73x50

Espectacle:

Terra Baixa. 23/11/1990/. Mercat de les Flors. Barcelona. Guimerà, Àngel [Autor]. Companyia del Teatre Lliure [Companyia]. Puigserver, Fabià [Director]. Maicas, Moisès; Homar, Lluís [Ajudants de Direcció]. Lladó, Rafael [Director tècnic]. Olivar, César [Vestuari].

Fons

Fons Fabià Puigserver





Àngel Guimerà

Col·lecció: Art

Tipologia: Escultura

Descripció: Projecte en bronze per a una estàtua situada a la plaça de Sant Josep Oriol de Barcelona al dramaturg català Àngel Guimerà.

Mides: 48x54x40

Tècnica/Material: Bronze



Marta of the lowlands

- Col·lecció:** Cartells
Tipologia: Cartell
Descripció: Modernisme. Art Nouveau. Estats Units.
Mides: 71x44 cm
Espectacle: Autor/s: Guimerà, Àngel (Autor literari); Intèrpret/s: Bosworth, Hobart (Actor);
Editor: The Guillin Print Co. (Impressor)



San Jorge (Valent cavaller errant)

Col·lecció:	Titelles
Tipologia:	Marioneta
Autoria:	Tozer, Harry Vernon, 1902-1992
Data:	1937
Descripció:	Comandament vertical; 14 fils; 1 manipulador. Teixit de malla de color gris que el cobreix de cap a peus. Casc de fusta platejat. Ulls closos. Cos pintat de color de plata. Vestit de cavaller medieval de color blanc. A la mà dreta du una espasa i a l'esquerra l'escut de Sant Jordi. La sola de les sabates és de feltre de color gris.
Mides:	50 cm
Tècnica/Material:	Fil de suspensió de lli trenat, cap de fusta plàstica, mans i cos tallat en fusta, articulacions en filferro de llautó pintat a l'oli.
Espectacle:	Sant Jordi i el drac, de Harry Vernon Tozer. Comèdia de 1945
Fons	Henry Vernon Tozer



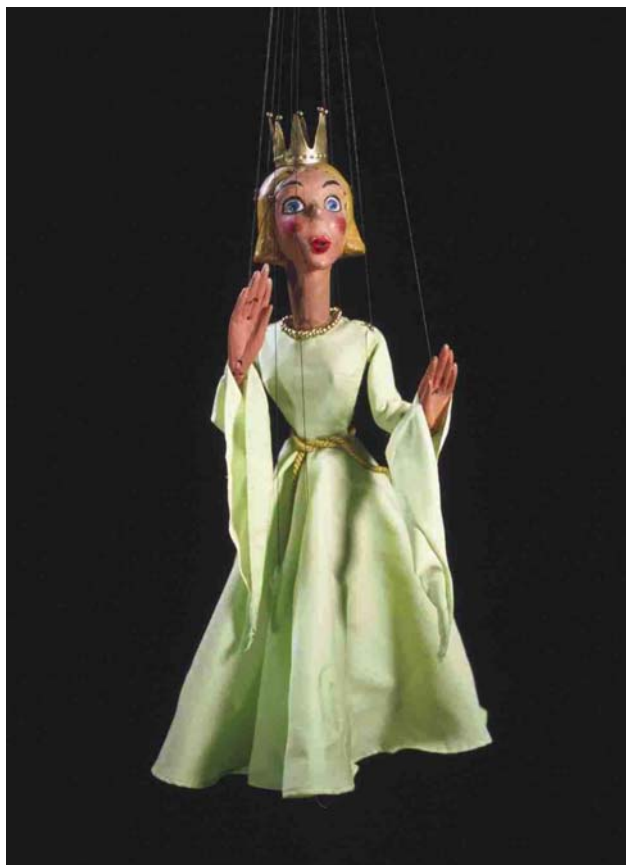
Dragón (Drac)

Col·lecció:	Titelles
Tipologia:	Marioneta
Autoria:	Tozer, Harry Vernon, 1902-1992
Data:	1937
Descripció:	Comandament horitzontal; 17 fils; 1 manipulador. Boca articulada, amb 16 queixals. Ulls giratoris de fusta pintats en blanc i negre. Porta dues ales de cotó de color verd al llom i quatre potes articulades i urpes de fusta. Disposa d'un altre cap ensangonat i els ulls en blanc.
Mides:	50 cm
Tècnica/Material:	Fil de suspensió de lli trenat, cap emmotllat en fusta plàstica, potes tallades en fusta, cos farcit d'espuma, eix de les articulacions en filferro de llautó pintat a l'oli.
Espectacle:	Sant Jordi i el drac, de Harry Vernon Tozer. Comèdia de 1945
Fons	Henry Vernon Tozer



Princesa (Princesa)

Col·lecció:	Titelles
Tipologia:	Marioneta
Autoria:	Tozer, Harry Vernon, 1902-1992
Data:	1937
Descripció:	Comandament vertical; 12 fils; 1 manipulador. Cabell ros pintat, mitja cabellera. Du una corona daurada. Ulls de color blau. Vestit llarg setinat de color verd. Collaret al coll de perletes daurades. Du un cordó groc a la cintura. Sabates daurades pintada sobre la pintura.
Mides:	50 cm
Tècnica/Material:	Fil de suspensió de lli trenat, cap emmotllat en fusta plàstica, mans i cap tallats en fusta, eix de les articulacions de filferro de llautó pintat a l'oli.
Espectacle:	Sant Jordi i el drac, de Harry Vernon Tozer. Comèdia de 1945
Fons	Henry Vernon Tozer



Vestit de Sarah Taylor i Noelia Liñana a *Useless*

Col·lecció: Indumentària

Tipologia: Indumentària

Autoria: Azzopardi, Lydia, 1949-

Data: 27/04/2000

Descripció:

Vestit siamès per a dues ballarines. Vestit sense mànigues, de colors blaus. Té com a complements Ob 90-1 i Ob 90-2. Estrenat al Teatre Nacional de Catalunya el 27 d'abril de 2000. Dansa contemporània. Vestuari dissenyat per Lydia Azzopardi. Realització de vestuari: Pilar Albaladejo, Olaf Carlshon, Manuel Peña. Atrezzo: Marca Lacarta. Gelabert-Azzopardi Companyia de Dansa. Guió de Cesc Gelabert i Mario Tordecillas. Ballarins: Cesc Gelabert, Giuliano Guerrini, Maureen López, Núria Martínez, Thomas Noone, Roberta Pagliaro, Kylie-Jane Wilson.

Tècnica/Material: Teixit de vellut

Fons Companyia Gelabert Azzopardi



La memòria de les arts efímeres

Documentar el passat per construir el futur de les arts escèniques

Direcció del projecte:

Jordi Roig Vinyals. Gerent i funcions de Director General de l'IT

Coordinació:

Anna Valls Pasola. Directora del MAE

Comissariat:

Carme Carreño Pombar i Cesc Martínez

Fotografies:

Paco Amate, Arxiu històric MAE, Arxiu Mas, Jesús Atienza, Pilar Aymerich, Pau Barceló, Lluís Bartrina, Andreu Basté i Pau Lluís Torrents

Disseny:

Forabord

Realització:

creARTiva

Horari:

De dilluns a divendres, de 10 a 21 h, i caps de setmana de funció al Teatre Ovidi Montllor o al Teatre Estudi: dissabtes de 18 a 21 h i diumenges de 16.30 a 19 h.

Entrada lliure

Sala d'Exposicions de l'Institut del Teatre
Pl. Margarida Xirgu, s/n

Comunicació i premsa:**INSTITUT DEL TEATRE · Imatge i Comunicació**

Jordi Aubach aubachgj@institutdelteatre.cat | **Eulàlia Conangla** conanglame@institutdelteatre.cat
Tel. 932 273 900 ext. 915 comunicacio@institutdelteatre.cat